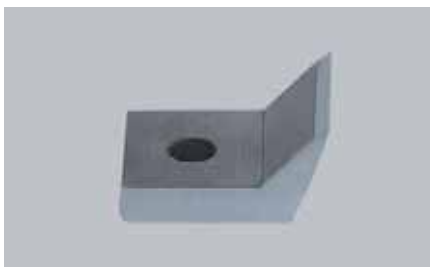


# GSL 300

En Pied De Machine Ou Centralise

- Entraînement direct du rotor
- Montage des lames sans réglage
- Accès facile pour la maintenance et le nettoyage
- La faible vitesse du rotor crée moins de bruit et moins de poussière
- Facilement personnalisable pour s'adapter à différentes applications



La courbure des couteaux mobiles garantit un rayon de coupe constant après affûtage. L'ajustement des couteaux à l'intérieur n'est désormais plus nécessaire.



Les lames rotors décalées créent une coupe séquencée, ce qui augmente le couple de broyage. Toutes les machines de la gamme GSL sont adaptées aux matériaux solides et souples.



Grâce au système "Ouverture Rapide" de ZERMA utilisé sur la série GSL, ces machines peuvent être ouvertes rapidement pour le nettoyage et la maintenance sans la nécessité d'outils particuliers/spéciaux.

## Description Generale

Les broyeurs à vitesse semi-lente de la gamme GSL 300 ont un rotor de 300mm de diamètre avec une largeur allant de 300 à 800mm. Le rotor est directement entraîné par un motoréducteur. La faible vitesse du rotor réduit le bruit de la machine et génère moins de poussière lors du broyage. Le design spécial des couteaux de la série GSL permet un affûtage aisé et un montage sans réglage par la suite. Le produit est chargé par une trémie insonorisée qui peut être adaptée à diverses applications et moyens d'alimentation. Selon les besoins, les machines peuvent être équipées de trémies sur-mesure, cette gamme est montée sur des châssis bas ou haut avec des bacs d'aspiration correspondants. Le système « Ouverture Rapide » de ZERMA permet d'enlever rapidement la plaque avant pour la maintenance et le nettoyage.

## Applications

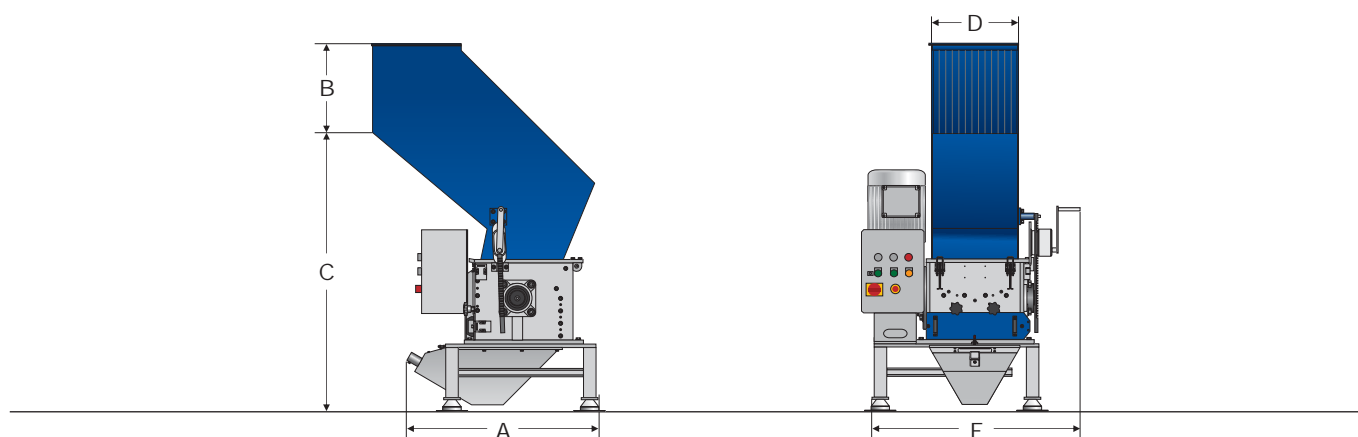
Les broyeurs GSL à vitesse lente de la série 300 sont couramment utilisés pour l'injection et le soufflage en pied de machine afin de broyer les pièces, paraisons et carottes. Mais ils peuvent être aussi bien employés en tant que broyeurs centralisés à faible nuisance sonore pour de faibles capacités. La conception plus lourde des GSL 300 leur permet d'être employés pour des matériaux plus épais tout en offrant les mêmes avantages que les GSL plus petits. Tous les modèles GSL300 peuvent être équipés d'un système de ventilateur de vidange continue assurant le transport de la matière dans des sacs ou des trémies de stockage.



The Home of Size Reduction

# GSL 300

En Pied De Machine Ou Centralise



## Caractéristiques Techniques

### Modèle

Diamètre rotor (mm)  
Largeur rotor (mm)  
Vitesse rotor (tr/min)  
Puissance moteur (kW)  
Lames mobiles (nbr)  
Lames fixes (nbr rangées)  
Grille (perfo)  
Poids approx (kg)

### 300/400

300  
400  
150  
7.5  
33  
2  
>5  
550

### 300/600

300  
600  
150  
11  
48  
2  
>5  
950

### 300/800

300  
800  
150  
18.5  
66  
2  
>5  
1100

A (mm)

950

1125

820

B (mm)

400

400

400

C (mm)

1335

1335

1340

D (mm)

405

600

830

E (mm)

1035

1230

1635



Z.I. Le Pradon  
01130 NANTUA  
Tél: +33 (4) 74 76 72 87  
Fax: +33 (4) 74 76 72 88  
[www.mat-technologic.com](http://www.mat-technologic.com)

[zerma.com](http://zerma.com)

