

MAT SARL

Z.I. Le Pradon

01130 NANTUA

Tel : +33 (0)4.74.76.72.87

Fax : +33 (0)4.74.76.72.88

Email : contact@mat-technologic.com

Site : www.mat-technologic.com



DETECTEUR TUNNEL

PULSOR 2 / PULSOR / Digit

Série CTD



DETECTEUR TUNNEL MONOBLOC

PULSOR / Digit

Application

Les tunnels de détection sont utilisés lorsque des capacités de détection et une fiabilité élevées sont requises. Pour son fonctionnement, l'utilisateur choisit parmi divers types d'électroniques en fonction de son application. Ainsi, même des tâches complexes peuvent être réalisées. Le logement en acier inoxydable et la douceur des joints sont les avantages qui font de ce détecteur une première classe pour l'utilisation dans l'industrie alimentaire. Les produits avec des composants conducteurs peuvent disparaître facilement grâce à une technologie numérique moderne. Le détecteur n'a pas besoin de maintenance particulière ou de calibration.

Fonction

Contrairement aux détecteurs classiques en métal, le principe de fonctionnement est basé sur un système de 3 bobines. Cela permet à l'utilisateur d'analyser les signaux avec précision et de tirer des conclusions sur leur origine. Il est possible de distinguer les signaux en vibration, produit ou métal. Ces données supplémentaires permettent d'avoir une réaction plus sensible sur des résidus métalliques.

Utilisation

En fonction du système électronique utilisé, la manipulation est réalisée par un clavier à membrane et un écran LCD. Les paramètres peuvent donc être consultés facilement et rapidement, et être changés si nécessaire. La sensibilité du détecteur est également réglable de cette façon. L'usage détaillé est indiqué dans le manuel des systèmes de commande électroniques : PULSOR 2, PULSOR et Digit.

Montage

La plage de sensibilité du détecteur est située en partie inférieure et supérieure de l'ouverture du tunnel. Les pièces métalliques de grande taille peuvent être détectées dans ce secteur. Afin de garantir le fonctionnement précis du détecteur, ce dernier doit être installé dans une zone sans métaux. Ces zones sans métaux sont divisées en 2 types :

- Zones sans métaux pour les pièces mobiles
- Zones sans métaux pour les pièces fixes.

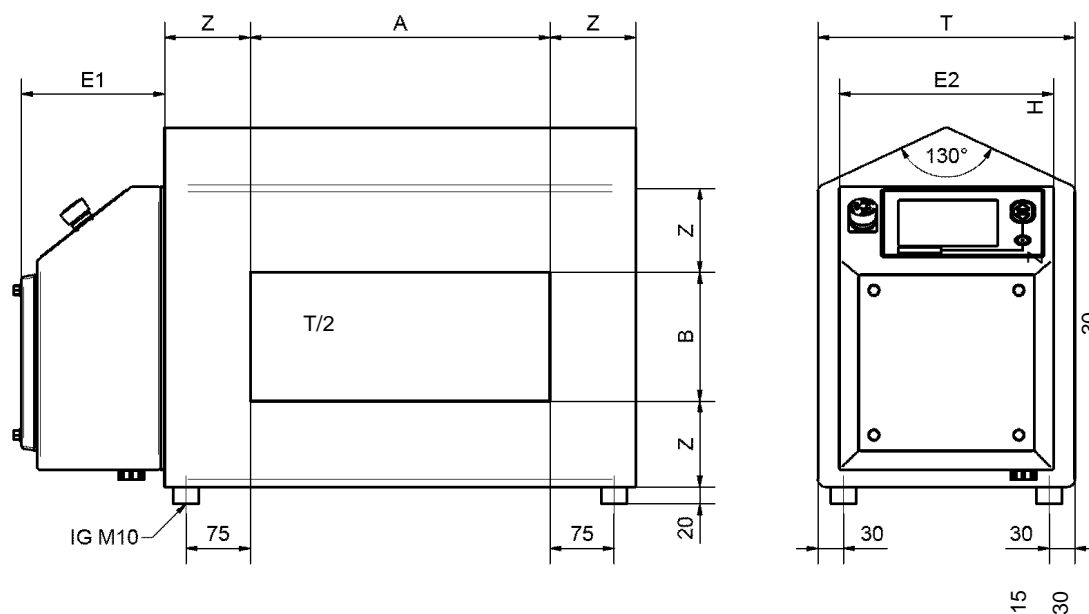
La dimension de ces zones est indiquée dans les fiches techniques.

Type	CTD		
Données mécaniques			
Hauteur de passage	Hauteur : 50 .. 500 mm (pas de 50 mm) <i>spécifique sur demande</i>		
Largeur utile	Largeur : 100 .. 700 mm (pas de 100 mm) <i>spécifique sur demande</i>		
Matière	INOX (zone intérieure: époxy)		
Assemblage	4x broches filetées M12 x 45		
Zone sans métaux pour pièces statiques	1,0 x hauteur du détecteur		
Zone sans métaux pour pièces mobiles ²	1,5 x hauteur du détecteur		
Conditions d'utilisation			
Température de stockage	-10 .. 50°C		
Température d'opération	0 .. 50°C		
Catégorie de protection	IP65 (IP67 pour versions HPW)		
Connexion électrique	Alimentation par le coffret de commande. Coffret de commande monté directement sur le détecteur ou en option monté avec 3m de câble.		
Sensibilité¹			
Hauteur de détection [mm]	Bille ferreux	Bille inox	Détecteur
Hauteur de détection 100 mm	0,6	0,8	PULSOR 2 CTD 350x100
Hauteur de détection 150 mm	0,8	1,1	PULSOR 2 CTD 350x150
Hauteur de détection 200 mm	1,0	1,6	PULSOR 2 CTD 400x200
Hauteur de détection 250 mm	1,2	1,8	PULSOR 2 CTD 450x250
Hauteur de détection 300 mm	1,5	2,0	PULSOR 2 CTD 450x300
Hauteur de détection 350 mm	1,8	2,1	PULSOR 2 CTD 600x350
Hauteur de détection 400 mm	2,0	2,5	PULSOR 2 CTD 750x400

¹ La sensibilité réelle dépend de divers facteurs. Les conditions défavorables de l'environnement ou les vibrations peuvent réduire la sensibilité. La conductivité peut également influencer la sensibilité. Pour en savoir plus, contacter notre service commercial ou technique. Notre service inclut des essais de produits.

² Les grandes pièces métalliques peuvent provoquer des déclenchements même à grandes distances. Pour plus d'informations, veuillez contacter notre service commercial.

Dimensions



Dimension A ou B	Dimension T	Dimension Z
<100 mm	Sur demande	Sur demande
101-175 mm	300 mm	100 mm
176-250 mm	350 mm	120 mm
251-300 mm	400 mm	140 mm
301-350 mm	450 mm	160 mm
351-400 mm	450 mm	180 mm
401-500 mm	500 mm	200 mm
501-600 mm	550 mm	220 mm
>600 mm	Sur demande	Sur demande

Remarques