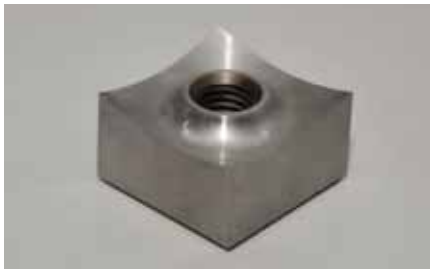


# ZSS

## Dechiqueteurs Polyvalent

- Faible vitesse, réducteur à couple élevé
- Puissant poussoir hydraulique pendulaire
- Une conception éprouvée
- Encombrement réduit comparé au système à poussoir horizontal
- Arbre de transmission assemblé
- Nombreux designs de rotors et nuances d'aciers
- Double vitesses hydrauliques livrés en standard



Les déchiqueteurs utilisent des couteaux concaves et carrés, produisant un produit de bonne qualité. Ces couteaux sont réversibles sur les 4 angles.



Tous les déchiqueteurs ZERMA sont équipés de notre rotor type E à surface plane. Les couteaux sont fixés sur des supports spéciaux qui sont vissés dans des logements usinés du rotor. Des options HARD FACING de traitement par soudure sont disponibles pour les applications abrasives.



Berceau support grille

### Description Generale

Les déchiqueteurs ZSS à mono-rotor sont conçus avec poussoir pendulaire à deux vitesses qui élimine le risque de blocage et l'usure des rails de guidage. La machine est très polyvalente et peut être utilisée pour le broyage de tous types de matières premières dans différentes indus-tries. Les rotors de 457mm de diamètre allant de 850 à 2000mm de largeur sont pilotés par un ou deux réducteurs surdimensionnés. Le groupe hydraulique est intégré dans le châssis de la machine pour économiser l'espace et le protéger des dégâts tout en restant facile d'accès et amovible pour l'entretien. Le rotor standard type E est équipé de porte-couteaux et couteaux conçu par ZERMA, ainsi que les roulements logés à l'extérieur et le berceau support de grille à commande hydraulique. Les machines peuvent être adaptées à diverses applications avec des options de refroidissement ou de résistance à l'abrasion.

### Applications

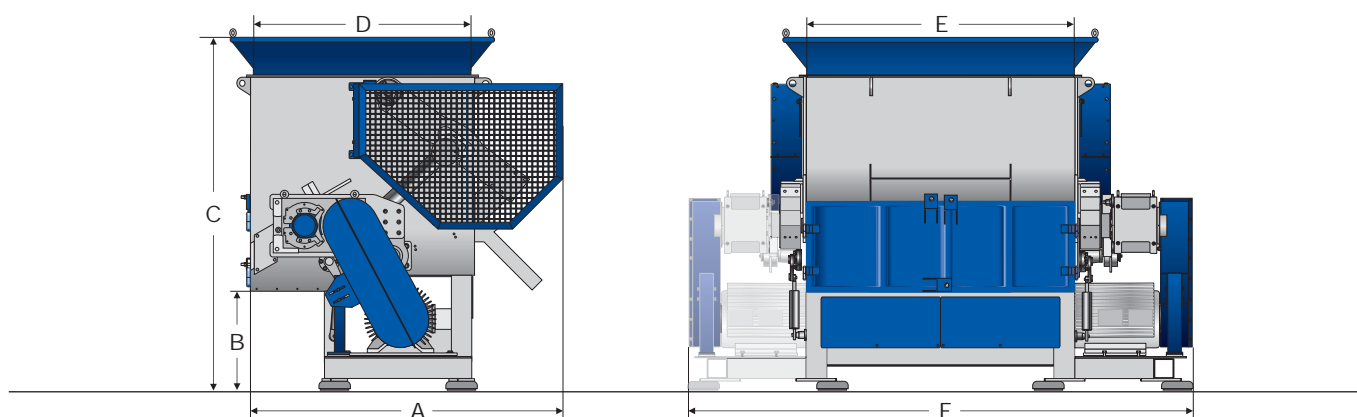
Les déchiqueteurs ZSS sont conçus pour un large éventail d'applications et d'industries comme dans le traitement post-production et le recyclage en général, les déchets électroniques et le traitement des déchets post-consommation. Les matériaux à traiter peuvent être de toutes sortes de plastiques, comme des blocs, des tuyaux, du film, des sacs tissés, des câbles électriques et les DEEE, mais encore le papier, le bois et de nombreuses autres matières organiques. En fonction du matériau entrant le niveau de réduction est assuré par la grille de calibrage et peut être utilisé immédiatement ou reprise dans un affineur de type GSH par exemple.



The Home of Size Reduction

# ZSS

## Dechiqueteurs Polyvalent



### Caractéristiques Techniques

#### Modèle

Diamètre rotor (mm)	850	850+	1200	1500	2000
Largeur rotor (mm)	387	457	457	457	457
Vitesse rotor (tr/min)	850	850	1130	1410	1970
Puissance moteur (kW)	74	74	74	74	74
Lames mobiles (nbr)	37	55	55	75	2 x 55
Lames fixes (nbr rangées)	40/60	40/60	54/81	68/102	96/144
Puissance Pousoir (kW)	1 ou 2	1 ou 2	1 ou 2	1 ou 2	1 ou 2
Grille (perfo)	3.75	3.75	5.6	5.6	5.6
Volume Trémie (m <sup>3</sup> )	>40	>40	>40	>40	>40
Zone de travail effective (mm)	1.16	1.37	1.82	2.27	3.16
Poids approx (kg)	690 x 730	800 x 730	800 x 1010	800 x 1290	800 x 1850
	4200	4800	5500	6500	8500
A (mm)	2085	2300	2300	2300	2300
B (mm)	625	725	725	725	725
C (mm)	2435	2600	2600	2600	2600
D (mm)	1360	1590	1590	1590	1590
E (mm)	840	840	1120	1400	1960
F (mm)	1940	1985	2265	2590	3710



Z.I. Le Pradon  
01130 NANTUA  
Tél: +33 (4) 74 76 72 87  
Fax: +33 (4) 74 76 72 88  
www.mat-technologic.com

zerma.com

