

**MAT SARL**

Z.I. Le Pradon

01130 NANTUA

Tel : +33 (0)4.74.76.72.87

Fax : +33 (0)4.74.76.72.88

Email : [contact@mat-technologic.com](mailto:contact@mat-technologic.com)

Site : [www.mat-technologic.com](http://www.mat-technologic.com)



## SEPARATEUR DE METAUX

# COMPAKT 25-50-70



# SEPARATEUR DE METAUX COMPAKT

## Application

Les séparateurs COMPAKT sont utilisés dans diverses applications de la plasturgie ou de la chimie. La séparation des pollutions métalliques est réalisée par air comprimé – les pièces métalliques sont soufflées. Il n'y a pas de pièces sollicitées mécaniquement. L'appareil est compact et sa hauteur est de seulement 225mm. Cela rend le séparateur facilement adaptable, même sur des machines avec peu de hauteur disponible.

## Fonction

La bobine de détection placée sur la partie supérieure du séparateur scan en continu la matière qui passe au travers. Lorsqu'une particule métallique passe dans la bobine, l'électronique qui reçoit l'information et déclenche l'ouverture d'électrovanne qui expulse les pollutions par soufflage. Etant donné qu'il n'y a pas de pièces métalliques en mouvement, cet appareil ne nécessite pas de maintenance.

## Caractéristiques spécifiques

- Pas de maintenance sur la partie mécanique
- Différents ports de communication disponibles
- Approprié pour la matière en vrac
- Conception compacte

Type	Compakt 25		Compakt 50		Compakt 70	
<b>Données mécaniques</b>						
Hauteur	225 mm					
Ouverture - D Passage effectif	24 mm		45 mm		65 mm	
Unité d'éjection	Aluminium					
Châssis	Aluminium					
Tube de protection <sup>2</sup>	GF30 – Autres matériaux sur demande.					
Charge utile	max. 150 kg					
Poids	~ 14 kg					
<b>Conditions d'utilisation</b>						
Temp. de stockage	-10 .. 60°C					
Temp. de fonctionnement	0 .. 60°C					
Classe de protection	IP50					
Connexion électrique	voir fiche technique de l'unité de contrôle					
Connexion pneumatique	4-6 bar, filtré, pas d'eau, pas d'huile; raccord rapide, ajustage NW 7,2					
Hauteur max. de chute de la matière en vrac	Utiliser uniquement en chute gravitaire!					
Débit <sup>3</sup>	450l/h		2.000l/h		5.400l/h	
<b>Sensibilité<sup>1</sup></b>						
Pièces pour essais <sup>4</sup>	FE	SS	FE	SS	FE	SS
DIGIT	0.2	0.5	0.35	0.9	0.5	1.0

<sup>1</sup>La sensibilité réelle dépend de divers facteurs. Les conditions défavorables de l'environnement ou les vibrations peuvent réduire la sensibilité. La conductivité peut également influencer la sensibilité. Pour en savoir plus, contacter notre service commercial ou technique. Notre service inclut des essais de produits.

<sup>2</sup>Autre matériels disponibles. (Verre, antistatique; résistant à l'usure)

<sup>3</sup> Mesuré avec des granulées de PET - dimension du grain 2 - 4 mm.

<sup>4</sup> FE → Ferreux / SS → INOX

## Exemples d'application

### Conceptions spéciales et accessoires

Désignation	Référence
Protection pneumatique	Lors de la commande ajoutez option 45.

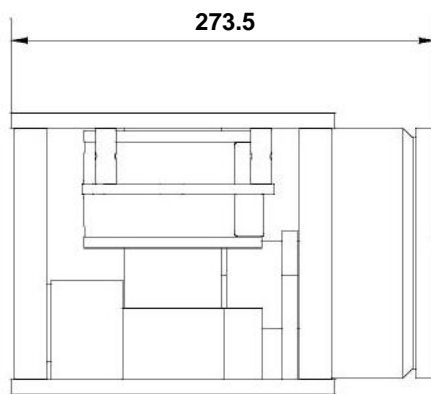
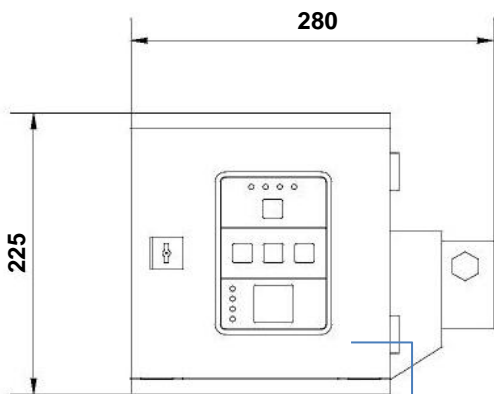
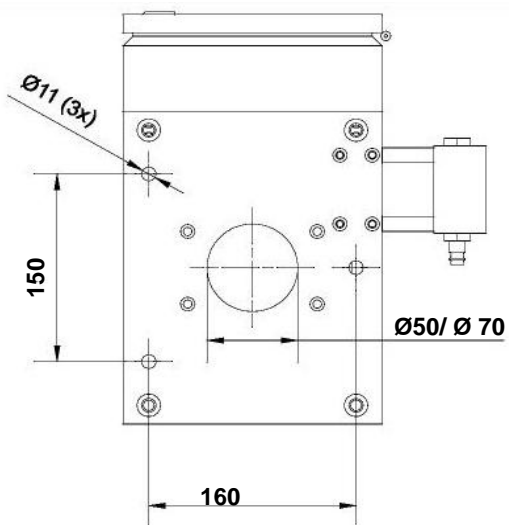


Compakt 50 DIGIT monté directement sur presse à injecter.



Compakt 50 DIGIT pour le contrôle des granulés plastique avec chargeur et inter-trémie.

# Dimensions



Electronique  
DIGIT

