

Le serveur MATRIX vous permet de créer un système d'alimentation centralisé pour le transport pneumatique de granulés plastiques. Le système est flexible et peut être étendu. Avec une seule unité de commande, il est possible de gérer 8 pompes à vide et 56 chargeurs. Le serveur peut gérer automatiquement le cheminement des matières depuis le stockage vers les machines en passant par d'éventuelles étapes intermédiaires (séchage, dosage...).

L'ensemble du système est facile d'utilisation : plus de perte de matière. Le système « MMS » permet la sélection automatique de la vitesse de transfert en fonction de la matière et de la distance.



### SPECIFICITES TECHNIQUES

- Pilotage pour 8 pompes and 56 chargeurs.
- Commande portable.
- Gestion intégrée de :  
Filtres autonettoyant;  
Valves proportionnelles;  
Valves de rinçage de la tuyauterie;  
Centre de sélection automatique ou manuel;
- Aussi disponibles: version EASY MATRIX pour un maximum de 1 pompe et 10 chargeurs.
- Communication par câble réseau industriel entre tous les éléments
- Interface RS485 ModBus.

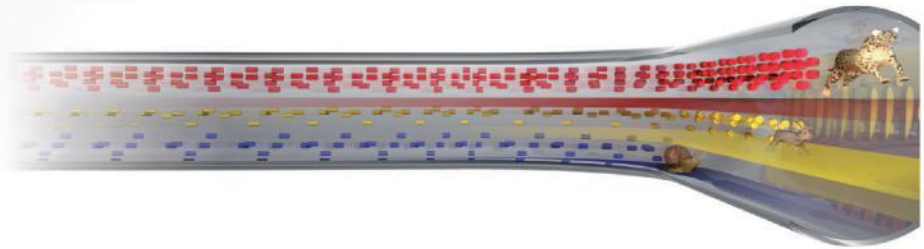
### POINTS FORTS

- Transport sécurisé grâce au système MMS qui empêche la dégradation du polymère et la production de poussières.
- Flexibilité totale : il est possible de créer de nouvelles configurations de stockage, d'atelier et d'extensions par des paramétrages rapides du système.
- Interface facile d'utilisation.
- Faible consommation d'énergie grâce à l'intégration de variateurs de vitesse sur les pompes à vide.
- Réglage automatique du temps d'alimentation par un capteur de niveau.

### ACCESSOIRES

- Ecran tactile couleur.
- Système de basculement automatique entre 2 unités d'aspiration
- Panneau d'affichage DDP
- Gestion de la vitesse matière "MMS".

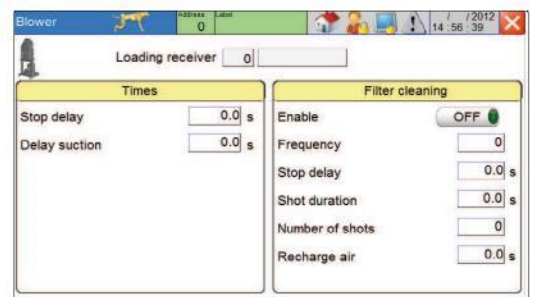
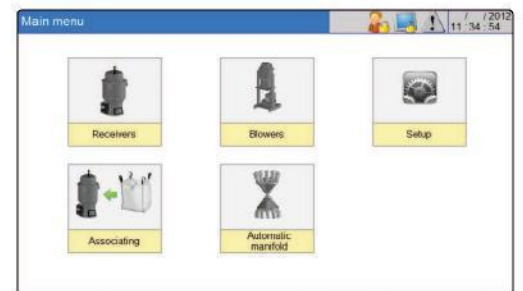
Gestion de vitesse de la Matière "MMS"



Système MATRIX avec commande portable et écran tactile



Système EASY MATRIX



Pilotage par écran tactile



Installation du système Matrix